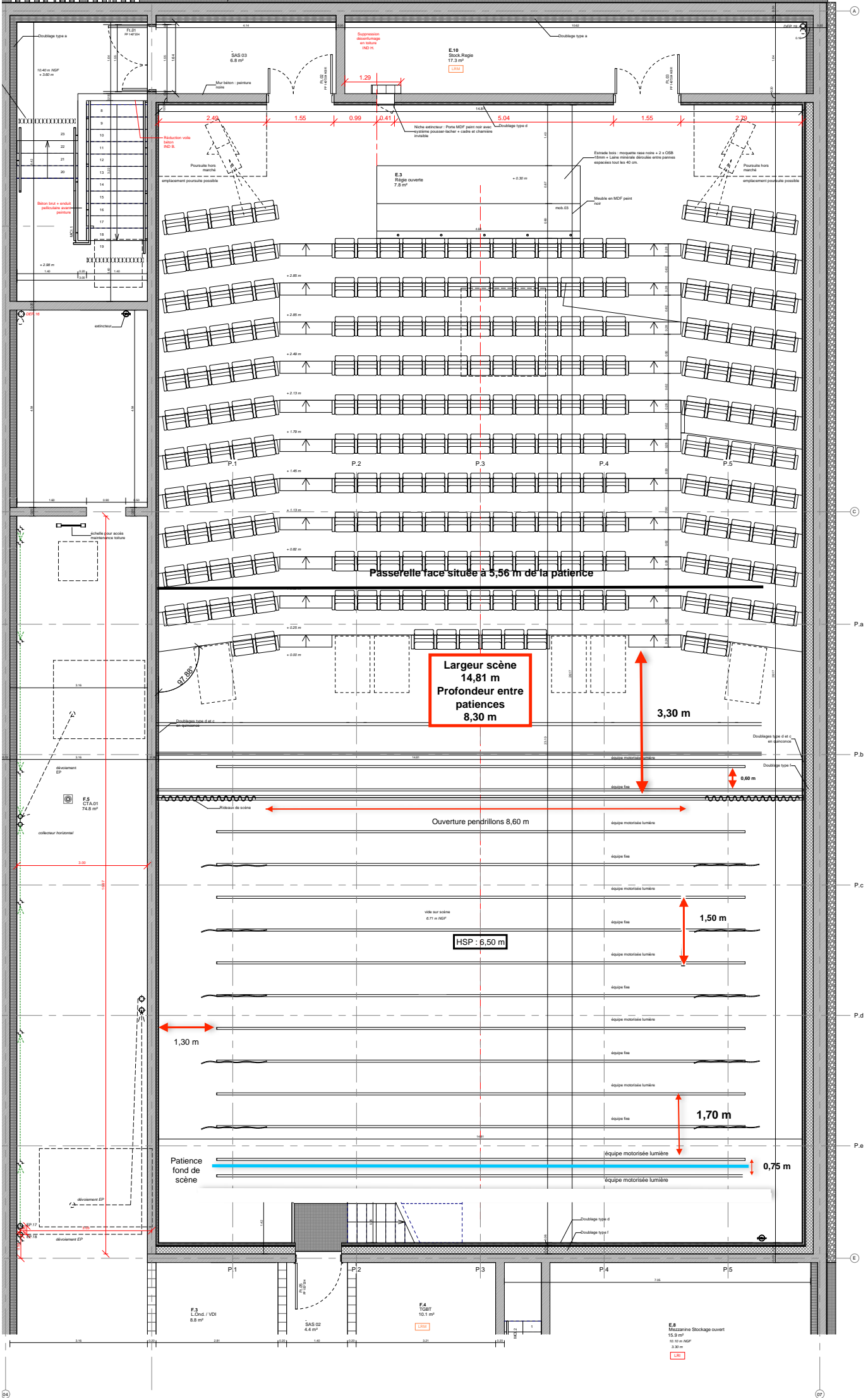


# LA PASSERELLE CORDEMAIS

## Fiche technique



5 rue des Sports  
44360 Cordemais



Passerelle face située à 5,56 m de la patience

**Largeur scène  
14,81 m  
Profondeur entre  
patiences  
8,30 m**

3,30 m

Ouverture pendrillons 8,60 m

HSP : 6,50 m

1,50 m

1,70 m

Patience  
fond de  
scène

0,75 m

Suppression  
meuble  
en toiture  
ND 14

E.10  
Stock Rogie  
17,3 m<sup>2</sup>

E.3  
Plage ouverte  
7,8 m<sup>2</sup>

E.8  
Mézanine Stockage ouvert  
15,9 m<sup>2</sup>  
10,50 m NGP  
3,30 m

F.3  
L'Ord. / VDI  
8,8 m<sup>2</sup>

F.4  
TOBET  
10,1 m<sup>2</sup>

E.8  
Mézanine Stockage ouvert  
15,9 m<sup>2</sup>  
10,50 m NGP  
3,30 m

**Passerelle de face située à 5,56 m de la patience**

**Largeur scène  
14,81 m  
Profondeur entre  
patiences  
8,60 m**

**3,30 m**

Ouverture pendrillons 8,60 m

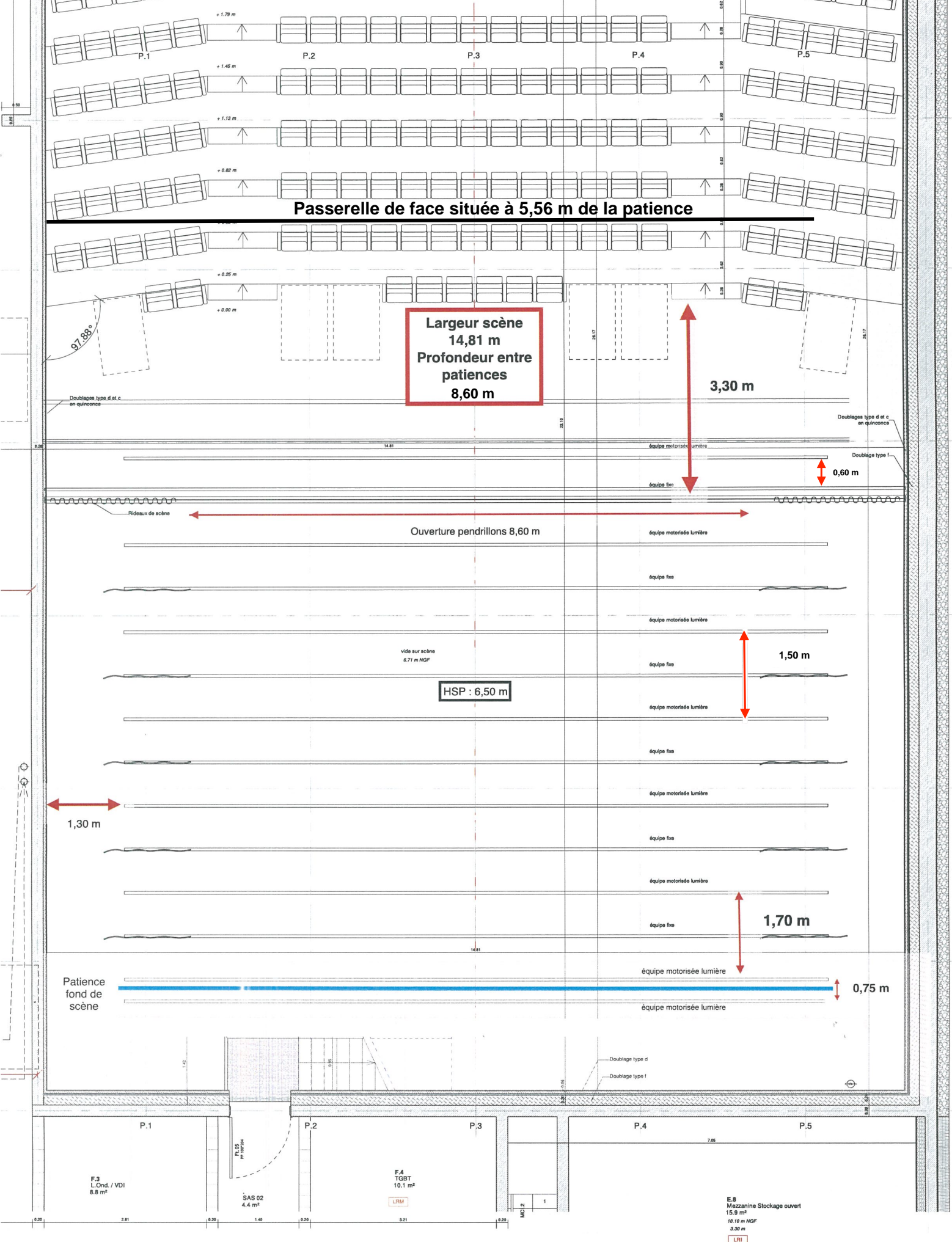
**HSP : 6,50 m**

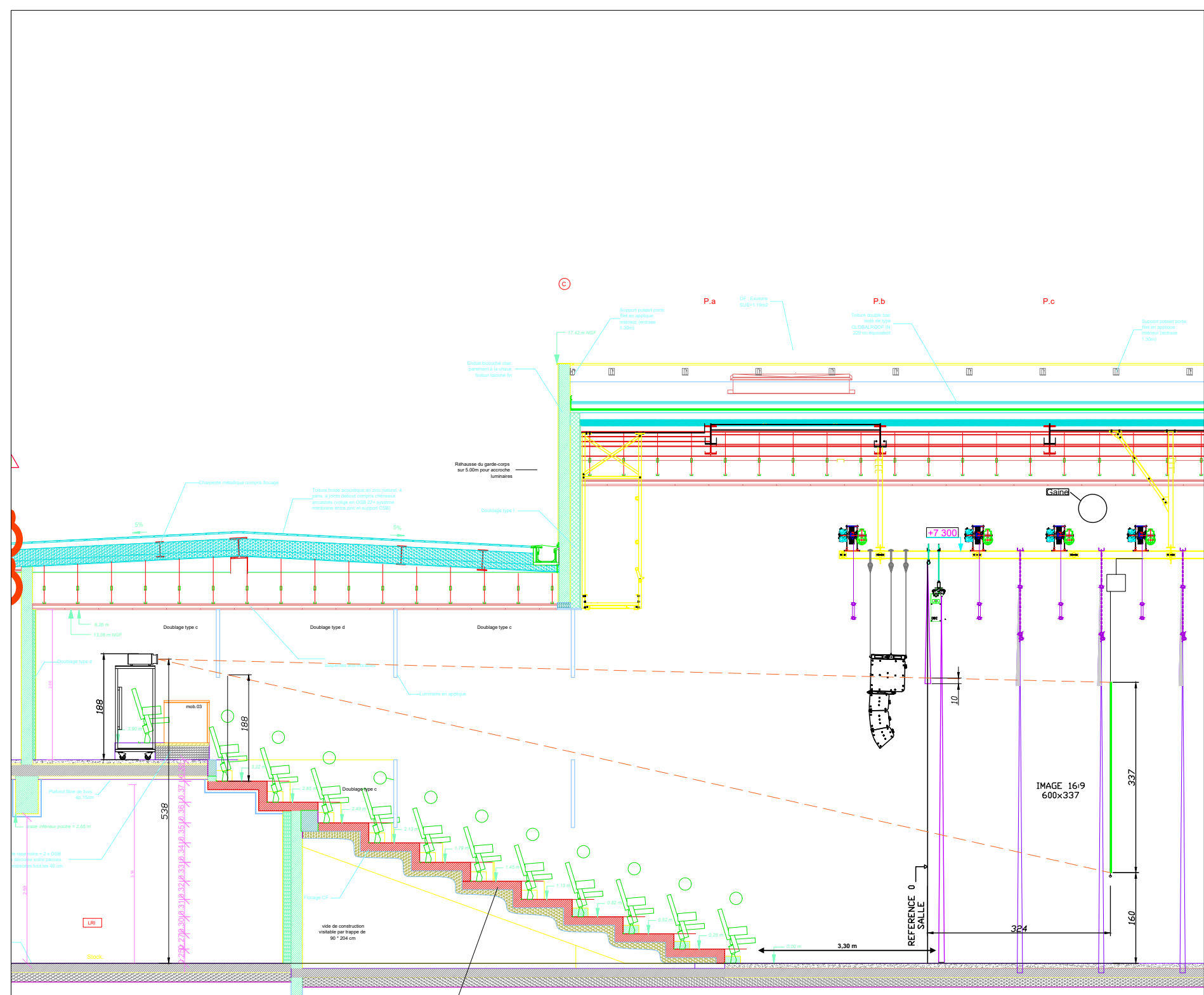
**1,50 m**

**1,70 m**

**0,75 m**

Patience  
fond de scène





VILLE DE CORDEMAIS  
ESPACE CULTUREL

PLAN DE COUPE VP FAISCEAU

PLAN N°110	10/05/21	
------------	----------	--

INDICE	DATE	MODIFICATIONS
B	10/05/21	HAUTEUR VP

TYPE	LDT	DOSSIER	N°	INDICE	ECHELLE
BET	14	DNY	110	B	1/60(A3)

Scène



Grill jardin



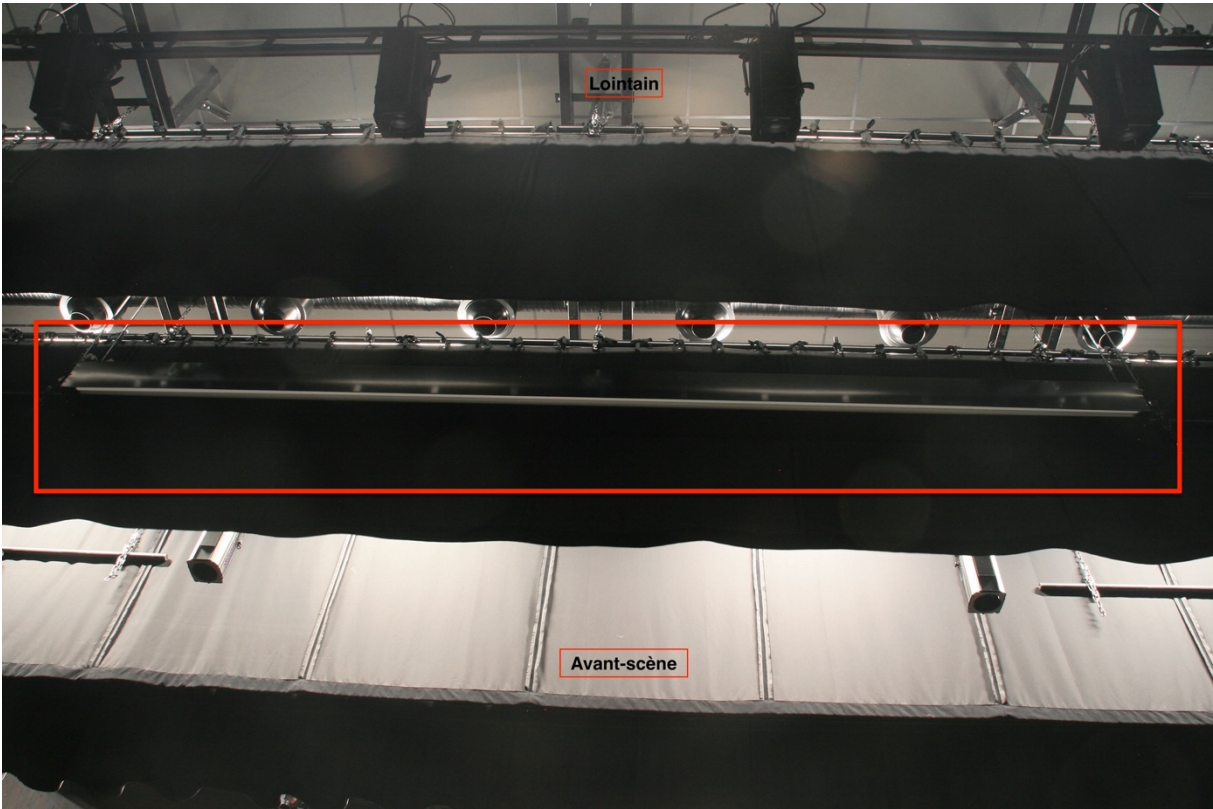
Grill cour



Public et passerelle face



Emplacement de l'écran de projection, derrière la frise et avant la 4<sup>ème</sup> équipée électrique



## Liste matériel Cordemais Passerelle

### **LUMIERE :**

#### **LEDS :**

- 2 STAGER 62 - Gradateur portable ou rackable 6 x 2,3KW - Sortie sur prises NF
- 8 SERENILED-15/40 - Découpe 15/40° - 150 W / DMX / Noir / 3200K
- 8 SERENILED-PCH - PC martelé LED - 150W / DMX / Noir / 3200K
- 6 SERENILED-F - Fresnel LED - 150W / DMX / Noir / 3200K
- 8 RUSH PAR 2 ZOOM RGBW
- 1 CONSOLE LUMIERE COLORSOURCE 40 AV Control

#### **TRADITIONNEL :**

- - 9 PAR 64 1000W en CP62
- - 8 PAR 56 600W
- - 8 PC Juliat 310HPC 1000W avec porte filtre
- - 10 PC Juliat 306HPC 1000W avec porte filtre et 4 volets
- - 2 découpes Spotlight 300W avec porte filtre
- - 4 découpes 600W avec porte filtre
- - 2 découpes Juliat 614SX avec porte filtre, iris et porte gobo
- - 2 découpes Juliat 613SX avec porte filtre, iris et porte gobo
- - 4 BT 250W
- - 7 F1

#### **Prolongateurs**

- - 1 X 40m
- - 6 X 20 m
- - 7 X 10m
- - 11 X 5m
- - 2 X 3m
- - 13 X 1m
- - 20 quadruplettes
- - 4 adaptateurs IP17-IPX0

### **SON :**

#### **DIFFUSION :**

4 A10i FOCUS Enceinte passive 2 voies

A10i WIDE Enceinte passive 2 voies

2 KS21i Renfort de grave

2 X8 ENCEINTE L-ACOUSTICS

3 LA4X CE Contrôleur amplifié



## **MATERIEL :**

- 1 console Allen & Heath QU24 en fly Thon
- 1 boîtier de scène Allen & Heath correspondant à la console en fly Gator
- 1 câble RJ45 de 50 m sur enrouleur
- 10 câbles XLR/XLR 5 mètres
- 10 câbles XLR/XLR 10 mètres
- 1 valise micro contenant : 6 X SM57 avec leur pince et leur trousse, 2 X SM58 avec leur trousse, 2 Rode M3 avec leur pince et leur trousse, 1 Beta 98 avec sa trousse et sa pince.
- 2 micros mains HF capsule SM58
- 1 valise micro contenant 2 micro AKG C214 appairés avec leurs bonnettes et leur support.
- 1 petite valise FLYGHT PRO pouvant contenir douze micros et leurs accessoires
- 4 enceintes amplifiées Yamaha DXR10 MKII avec leur housse de transport
- 4 enceintes amplifiées Yamaha DXR15 MKII avec leur housse de transport
- 2 caissons de basses DXS18 avec leur housse de transport
- 4 pieds support d'enceinte K&M 50 kg
- 2 barres de liaison caisson/satellite K&M avec bague d'auto serrage

**Solène Bourrigault**

**Responsable du pôle culture**

**4 avenue des Quatre Vents - 44 360 Cordemais**

**Tél. 02-40-57-81-06 /06-45-02-98-58**

**[culture@cordemais.fr](mailto:culture@cordemais.fr)**

**Contact technique : Jean-Marc Torrini**

**06 88 06 96 30**

**[jmtorrini@yahoo.fr](mailto:jmtorrini@yahoo.fr)**